

Pupečníková krev

VÍCE BUNĚK **VÍCE ŽIVOTA**





Odbiv pupičmi'kovú kme
je kme nejlepšú imonliq'
po narokení mi'ko ditike

Ogna Šipková

Jedno rozhodnutí na celý život

Narození miminka patří mezi nejšťastnější okamžiky v lidském životě a všichni doufáme, že právě štěstí a zdraví naše dítě neopustí ani v následujících letech. Víme však, že na dítě může číhat řada nebezpečí, která dopředu nelze předvídat a ani jaké starosti a trápení z takové situace pro rodiče vyplývají. V případech nemoci se však jedná o situace nejzávažnější.

Společnost Cord Blood Center Vám nabízí možnost zajištění odběru pupečnickové krve Vašeho dítěte a přípravu autologního (vlastního) transplantátu, který může v případě nemoci zachránit život nejen samotnému dítěti, ale případně i jeho sourozenci. Naším cílem je umožnit uchovat pupečnickovou krev pro co největší počet dětí tak, aby každé mělo v případě nemoci maximální šanci na vyléčení.

Zvažte odběr pupečnickové krve pro Vaše dítě. Její odběr je možný pouze při porodu. K dispozici pak zůstává pro Vaše dítě po celý jeho život. Naše technologie umožňují její uchování desítky let.



Co je třeba vědět

Co je to pupečnicková krev?

Po narození dítěte zůstává část jeho krve v placentě a pupeční šňůře. Tuto krev nazýváme pupečnicková. Její výjimečnost spočívá v tom, že obsahuje vzácné typy kmenových buněk, které se v organismu po dobu života ve stejné podobě a složení již nikdy nevyškytnou. Donedávna však byla likvidována jako biologický odpad. **Dnes je možné ji uchovat a později využít k léčbě závažných onemocnění.**

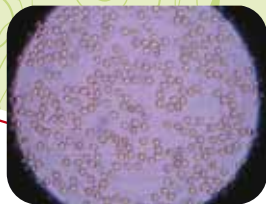
Jaké má pupečnicková krev výhody?

Pupečnicková krev se využívá v léčbě obdobně jako kostní dřeň nebo kmenové buňky z periferní krve. Její velikou předností je skutečnost, že kmenové buňky z pupečnickové krve jsou získané na začátku života, jsou tedy mladé, nezátížené životním stylem, ani aktuálním onemocněním.

Proč jsou kmenové buňky důležité?

Kmenové buňky z pupečnickové krve jsou schopné změnit se na různé typy buněk lidského organismu, například na krevní buňku, buňku srdečního svalu, nervovou, kožní nebo buňku chrupavky apod. Tyto možnosti přeměny kmenových buněk jsou v klinických podmínkách intenzivně zkoumány především pro ortopedické, kardiologické, neurologické indikace nebo případně k léčbě cukrovky I. typu.

Současná medicína využívá tyto schopnosti kmenových buněk z pupečnickové krve k léčbě nemocné nebo nefunkční kostní dřeně a u mnoha dalších závažných onemocnění. **Podle typu onemocnění je možné použít buď vlastní pupečnickovou krev, pupečnickovou krev sourozence nebo od cizího dárce.**



Proč se rozhodnout pro odběr pupečnickové krve s námi?

- Odběr pupečnickové krve **může v budoucnu zachránit život Vašemu dítěti** nebo jeho sourozenci.
- Možnost rychlého využití transplantátu při akutním onemocnění **zvyšuje šanci na vyléčení.**
- **Vyšší pravděpodobnost využití transplantátu** v průběhu života člověka díky výzkumu kmenových buněk z pupečnickové krve.
- Pupečnicková krev je z hlediska náročnosti na odběr, oproti kostní dřeni a periferní krvi, **ideálním zdrojem krvetvorných kmenových buněk.**
- Naše ověřené metody zpracování **umožňují uchovávat maximum buněk** z odebrané pupečnickové krve.
- **Žádné zálohové platby předem.** V případě, že transplantát není možné použít pro transplantaci, nebo jej nechcete nadále vlastnit, nic neplatíte.
- Naše dlouholeté zkušenosti nám umožňují nabídnout Vám hodnotné produkty za **bezkonkurenční ceny.**
- Poskytujeme jedinečný **Program podpory při transplantaci pupečnickové krve.** Jedná se o finanční pomoc případnému pacientovi při léčbě jeho vlastní pupečnickovou krví u standardně léčených diagnóz. V tomto případě naše společnost proplatí veškeré náklady na transplantaci v libovolně zvoleném akreditovaném transplantačním zařízení kdekoliv na světě do výše 155 000 Euro. Současně uhradí vedlejší náklady spojené s péčí o nemocného člena rodiny až do výše 30 000 Euro.



Rozhodněte se pro profesionály...

Cord Blood Center (CBC) v České republice Vaše zpracovatelská laboratoř

CBC je prvním nestátním zdravotnickým zařízením zpracovávající pupečnickovou krev v České republice. **CBC získalo povolení k činnosti od Státního ústavu pro kontrolu léčiv a podléhá jeho následným kontrolám.**

Řídíme se zákonem o zajištění jakosti a bezpečnosti lidských tkání a buněk, který navazuje na evropskou legislativu, což znamená, že naše transplantáty jsou akceptovatelné ve všech státech EU. CBC samozřejmě při odběrech a uchování pupečnickové krve plně respektuje i náročná pravidla české legislativy.

Technické vybavení laboratoře CBC a vysoce erudovaní specialisté zaručují mimořádnou kvalitu poskytovaných služeb. Pupečnicková krev je skladována na území ČR. Abychom vyšli vstříc požadavkům našich zákazníků, tak jsme v roce 2011 rozšířili spolupráci s větším počtem porodnic v ČR. Díky tomu nyní **umožňujeme odběr pupečnickové krve ve více než 70% porodnických zařízení po celém území ČR.**



Dostupnější odběr pro každého...

Cílem rodinné banky Cord Blood Center je umožnit, aby každé dítě mohlo mít uloženou vlastní pupečnickovou krev. Proto výrazně snížila cenu odběru pupečnickové krve na minimální hranici. Navíc nabídla její rozložení na 12 měsíčních plateb. Skladné je placeno v ročních platbách a zahrnuje také unikátní **Program podpory při transplantaci**.

CBC PREMIUM COLLECTION (prémiový odběr)

Odběr krve z pupečnicku i z placenty – exkluzivně pouze u CBC:

Akční cena prémiového odběru:

17 760,- Kč

Možnost rozložení platby prémiového odběru na 12 měsíců: **12 x 1480,- Kč**

Roční skladovací poplatek:

1880,- Kč

Nabízíme Vám jako jediní v ČR inovativní způsob odběru z placenty. Odběr je technicky i časově náročnější, umožňuje však získat větší objem krve a tím i větší množství život zachraňujících buněk.

CBC CLASSIC COLLECTION (základní odběr)

Odběr krve pouze z pupečnicku standardním způsobem:

Akční cena základního odběru:

9 960,- Kč

Možnost rozložení platby základního odběru na 12 měsíců: **12 x 830,- Kč**

Roční skladovací poplatek:

1490,- Kč

Odběr se provádí stejným způsobem jako všude na světě, následně však odebranou krev zpracováváme šetrnější technologií, která uchovává více buněk.



Cord Blood Center ve světě...

Jednotlivé společnosti CBC v Evropě tvoří mezinárodní skupinu společností Cord Blood Center, která patří v současnosti k největší skupině bank pupečnickové krve na světě. **Disponuje více než 100 000 zpracovanými transplantáty a 4 samostatnými zpracovatelskými laboratořemi.**

Historicky první ze zpracovatelských laboratoří CBC, Eurocord – Slovakia, působí ve svém oboru již více než 14 let. Nabízí zajímavý projekt skloubení veřejného dárcovství pupečnickové krve s možností soukromého uskladnění.

Skupina CBC vydává pravidelně zpracované štěpy na transplantace po celém světě, a to jak pro vlastní potřebu dítěte, tak i v režimu sourozenecké nebo nepříbuzenské transplantace. Díky důsledným odběrům a kvalitnímu zpracování pupečnickové krve byly naše transplantáty vyhodnoceny mezinárodním sdružením veřejných registrů BMDW (Bone Marrow Donors Worldwide - Spojení dárci dřeně světa) jako **nejkvalitnější na světě.**

Skupina CBC poskytuje své české pobočce CBC silné zázemí s dlouhou historií a bohatými zkušenostmi. **Prináší tak jistotu rodičům, že transplantát z pupečnickové krve jejich dítěte bude léta uložen v bezpečí.**



Když jste rozhodnutí...

V případě, že jste rozhodnutí uložit pupečnickovou krev pro potřebu vlastního dítěte, stačí udělat několik jednoduchých kroků:

Krok první: Registrace k odběru pupečnickové krve

Registrace je nutná k získání všech potřebných údajů a adresy budoucí maminky, kam Vám poštou zašleme všechny nutné dokumenty sloužící k zabezpečení odběru pupečnickové krve Vašeho dítěte. Jedná se především o *Informovaný souhlas*, *Smlouvu o odběru* a jiné potřebné dokumenty. Registrovat se můžete telefonicky na bezplatné infolince **800 900 138** nebo prostřednictvím *Registračního formuláře* na www.cordbloodcenter.cz.

Krok druhý: Vyplnění dokumentace a zaslání zpět do CBC

Poštou krátce po Vaší registraci obdržíte obálku s dokumentací. Podle příložených pokynů vyplňte a zašlete co nejdříve všechny potřebné dokumenty zpět do Cord Blood Center. Jedná se především o *Informovaný souhlas* a *Smlouvu o odběru*.

Krok třetí: Provedení odběru pupečnickové krve

Kompletní odběr, převoz a uložení pupečnickové krve zabezpečí ve spolupráci s lékaři a porodními asistentkami příslušné porodnice pracovníci společnosti Cord Blood Center.

Krok čtvrtý: Zpracování a vyhodnocení úspěšnosti odběru

V našem tkáňovém zařízení a smluvních laboratořích provedeme zpracování, vyšetření kvality a uskladnění pupečnickové krve a na základě výsledků Vám pošleme oznámení, zda-li je pupečnicková krev podle současných kritérií vhodná k uchování.

Krok pátý: Platba

V případě, že je pupečnicková krev vhodná k uchování a Vy souhlasíte s jeho vlastnictvím, uhradíte podle fakturačních údajů základní poplatek za odběr a poplatek za uskladnění, který se následně hradí každý rok. Pokud transplantát není podle současných kritérií použitelný, neplatíte nic.



Úspěchy pupečnickové krve

Ve světě do současné doby proběhlo několik desítek tisíc transplantací pupečnickové krve.

Pupečnicková krev pomáhá léčit dětskou mozkovou obrnu

V nedávné době proběhla v USA autologní transplantace pupečnickové krve u dítěte ze Slovenska. Dítě, jež trpělo dětskou mozkovou obrnou, mělo odebranou pupečnickovou krev naší rodinnou bankou pupečnickové krve. Transplantace proběhla v rámci významné klinické studie jejíž dosavadní výsledky skýtají mimořádné naděje na úspěch.

První transplantace v ČR

V roce 1994 byla v ČR realizována první transplantace mezi sourozenci. Jednalo se o chlapce se zhoubnou Fanconioho anémií.

První autologní transplantace v Evropě

V roce 2004 se uskutečnila první autologní transplantace pupečnickové krve v Evropě, a to 4 měsíčnímu dítěti s nádorem mozku. Specialisté ji použili jako podpůrnou terapii po agresivní chemoterapii. Dodnes dítě nejeví žádné známky návratu onemocnění.

CBC pomáhá

V roce 2010 poskytla veřejná banka CBC transplantát i do České republiky k záchraně několikaměsíční holčičky s těžkou vrozenou poruchou imunity. Pupečnicková krev se přihojila a malá pacientka se tak mohla vrátit nazpět do běžného života.



Jak nás vidí naši klienti...*

Radka, 29 let, Znojmo:

„Myslím si, že Cord Blood Center je spolehlivá firma, ale rozhodnutí je na Vás. My se pro ně rozhodli hlavně proto, že jsou solidní a díky povolení SÚKLU tomu člověk může věřit i do budoucna...“

Anna, 35 let, Třebíč:

„My s manželem jsme měli od začátku jasno, že do pupečnickové krve k vlastnímu využití určitě půjdeme. Počítali jsme s plnou částkou 23.400 Kč od Cord Blood Center a teď, když mají výraznou slevu, jsme o to víc rádi. Je to super, že se nám to takto povedlo, protože porodné mít už asi nebudeme. Ale co jsou peníze, když by to někdy v budoucnu mohlo mému dítěti pomoci...“

Majka, 38. týden těhotenství, Uherské Hradiště:

„Ke Cordu se vracíme už po druhé. Když jsem byla u dětské lékařky, tak jsme se poradili a ověřili si, že použití pupečnickové krve existuje. Přece jen, všude je tolik pro a proti. Prostě jsem chtěla slyšet realitu...“

Luboš, 41 let, Praha:

„My jsme pupečnickovou krev nechali odebrat u obou dětí a udělali bychom to znovu. Je to sice velká investice, ale v případě nouze k nezaplacení. Použili jsme na to příspěvek na dítě, který dává stát. A navíc, u druhého dítěte jsme získali od Cord Blood Center i výraznou akční slevu.“

Martina, 35. týden těhotenství, Chomutov:

„Taky přemýšlíme, že si ji necháme pro naše dítě odebrat. Původně jsem nechtěla, ale můj manžel byl se mnou na předporodním kurzu a naše porodní asistentka o tom velmi zajímavě mluvila. Po kurzu jsme to doma ještě jednou probrali a zavolali na infolinku Cord Blood Center. Vše nám vysvětlili. I to, že to není všelék a nedá se použít ve všech případech. I tyhle fér informace mě přesvědčili a dnes už jsem odběru velmi nakloněná.“





Více informací Vám rádi poskytneme na:



800 900 138 (Po-Pá 8:00h - 18:00h)



zeptejse@cordbloodcenter.cz



www.cordbloodcenter.cz

Informace poskytl